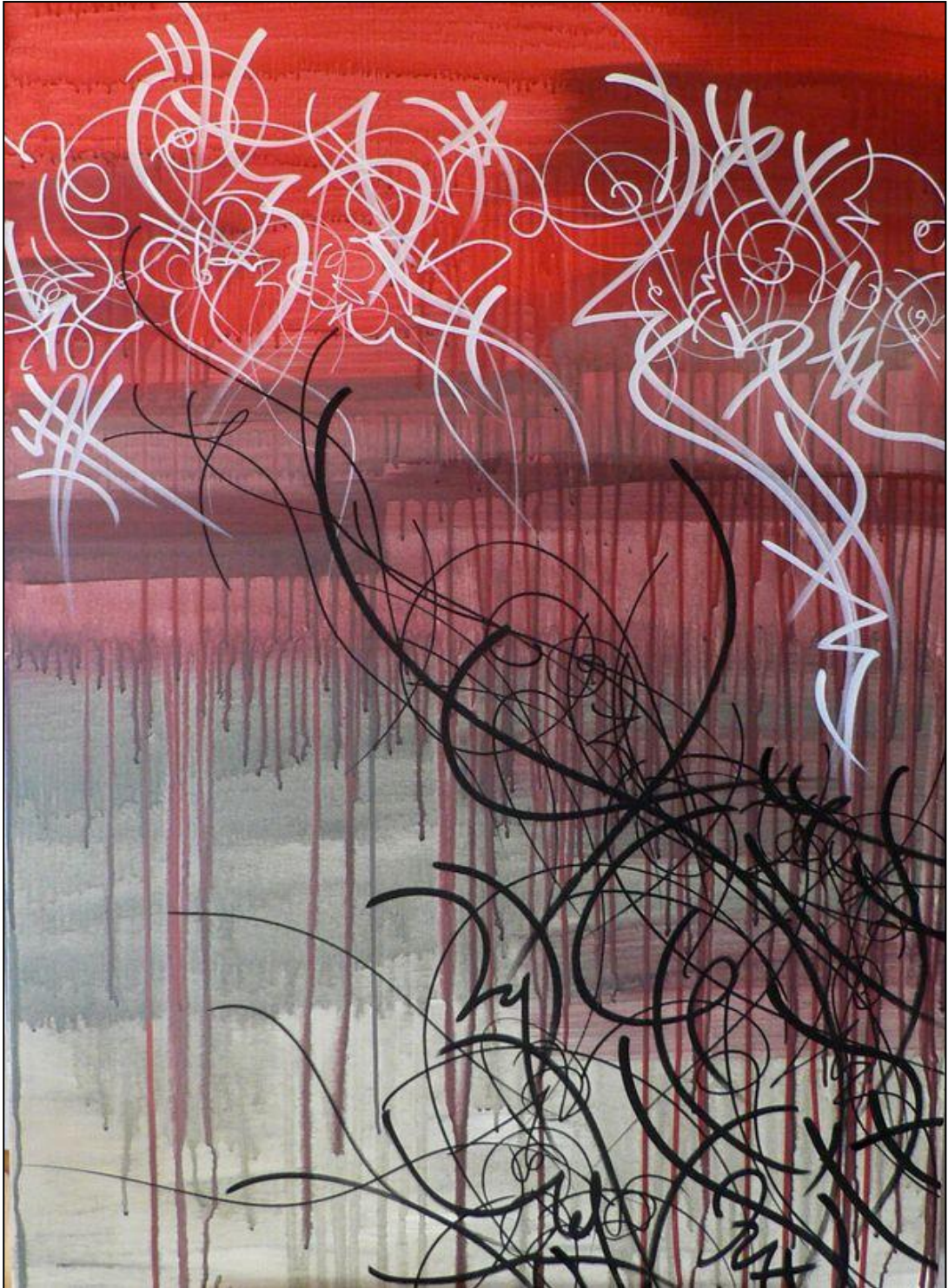


Exposition abstracto eXpress

Post Graffiti Expressionniste Abstrait



Nuno de Matos

abstracto eXpress

Post Graffiti Expressionniste Abstrait



abstracto eXpress



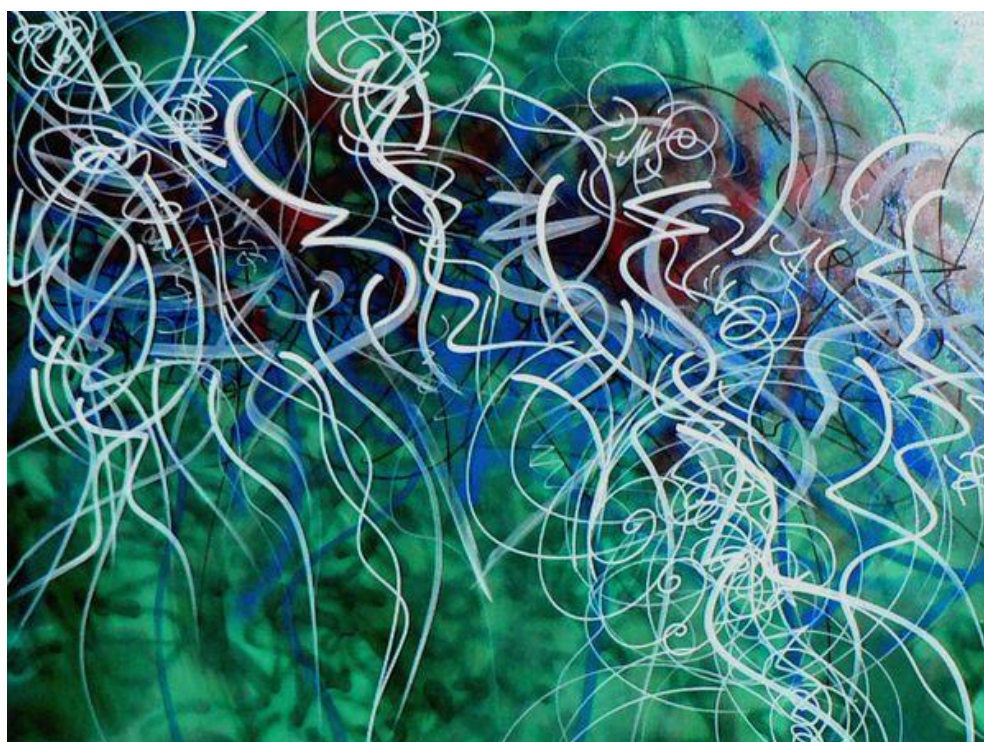
Le travail de Nuno de Matos est largement inspiré par les graffitis des rues du Bairro Alto de Lisbonne ainsi que ceux du Barri Gotic de Barcelone des années 90 qu'il fréquente toujours régulièrement. Il est d'autant plus sensible et intrigué par ce mode d'expression qu'il a grandi dans la petite ville de Saint-Céré, au pied de l'atelier de Jean Lurçat, bien loin de la culture urbaine, du street art et même de tout tagg. Ce goût de la ligne et le graffiti fut largement catalysé par la découverte des peintures rupestres, principalement celles de Lascaux et du Pech Merle près du Quercy de son enfance.

Ces graffitis symboliques et abstraits créent pour lui des espaces multidimensionnels à développer et à expérimenter. Ces influences ont participé largement à l'étude de la ligne, de ses trajectoires et de ses superpositions multiples. Nuno de Matos est un manipulateur et un catalyseur de lignes. Il travaille lors de séances intenses, cet action painting est réalisé avec du matériel de graffeur (marqueur, spray aérosol, etc.).

L'exposition « Abstracto Express » regroupe une vingtaine de toiles moyen et grand format.



abstracto eXpress



Toiles par ordre d'apparition action graffiting (formats moyens): (1) acrylique sur toile 88x118
(2) acrylique sur toile 105x72 - (3) acrylique sur toile 112x78 - (4) acrylique sur toile 112x78- (5)
acrylique sur toile 115x78- (7) acrylique sur toile 118x88 - (8) acrylique sur toile 118x88

Contacts artiste : www.nunodematos.com : +33626791913